

エアルフューションプル

木の暖かさをもつ、アメリカウッドビースの風合いを持つ屋根材です。その風合いは暖かいクラシックテイストを生み出します。



快適性

安全・安心

地震対策

環境対応



【高い防水性能】

◆高圧プレス成型により製品の寸法精度が高いため、陶器瓦のような施工後の隙間が発生しにくく、さらに特設な水止め形状により、狂りの防水性能を発揮します。
◆陶器平板瓦と比べて、エアルフューションプルは極めて高い防水性能を有しています。

【高い基材性能】

◆Fiber Reinforced Cement (高分子繊維強化セメント)をベースとして耐久性を高めた瓦です。セメント・高分子繊維・無機質を配合し、高圧プレス成型したため、高圧プレス成型により製品の寸法精度が高いため、陶器瓦のような施工後の隙間が発生しにくく、さらに特設の水止め形状により、狂りの防水性能を発揮します。基材は強靱で耐水性・耐火性に優れています。耐火性の検証は、セメント・高分子繊維と無機質を配合したハイブリッドセメントによる地盤改良で、長期にわたって強度を維持します。
◆強い瓦は住宅の構造体への負担を軽減します。また地震などの揺れに対しても耐震性が有利です。揺れ当たりの重量は約100kg/㎡程度で、坪あたりの重量は陶器瓦に対してエアルフューションプルは約40%軽減です。
◆耐風・耐震性能を高めるために、特設釘やクリップを従うことなく陶器瓦止め工法がガタリと強い瓦に接続力を確保することができます。
◆瓦基材には有害物質であるアスベストは一切含まれておりません。

・特長

- 衝撃製能: 陶器瓦の16の強度(周辺家屋の瓦等の飛来物から屋根を守ります。)
- 防水性能: 雨量50mm、風速20m、テスト30分 1リットル未満(陶器瓦1/100)
- 超軽量化: 陶器瓦に比べ約40%軽減
- 認定番号: NM-9133不燃材料(国土交通省大臣認定)
- 仕様: 寸法280×440(地瓦1枚あたりの働き寸法)
- 重量: 100kg/坪 3.7kg/枚
- 隅瓦: 4寸、4.5寸、5寸対応



【災害に強い】

【谷瓦】

- ◆プレカットした谷瓦を使用する事で、漏水性能、耐久性能をアップさせる事が可能になります。
- ◆谷板金の露出が無くなり、谷板金の耐久性能を向上させます。
- ◆屋根谷部をすっきりとしたデザインとすることが出来ます。

【隅瓦】

- ◆同質隅瓦の採用により一体成形された隅瓦の使用により耐漏水性能と耐風性能をアップさせ地震、台風から隅部をしっかりと守ります。

【高い塗膜性能:セラコート】

- ◆高耐候性複合コーティング
光沢を重視した有機系2次コーティング
- ◆無機有機複合セラミックコーティング
基材の無機質と強みに結合し、エフロ及び防水効果の大きい1次コーティング
- ◆着色ハイブリッド基材
素材を複合かすることにより、基材特性が飛躍的に向上したFRC素材

◆無機有機複合セラミックコーティングと高耐候性複合セラミックコーティングの2層構造で、セメント系瓦は「早期に色落ちする」と言う常識を、完全にくつがえしたコストパフォーマンスの高い高耐候性モデルです。

セラミックコーティング カナディアンブラック	塗膜保証10年 イブシ	ブロンズ	フォレストグリーン
セラミックコーティング 彩シリーズ プロヴァンス	塗膜保証15年 プロヴァンスエージング	サンマリノ	ローザンヌ
アルル	フルランス	マダー	サントレル

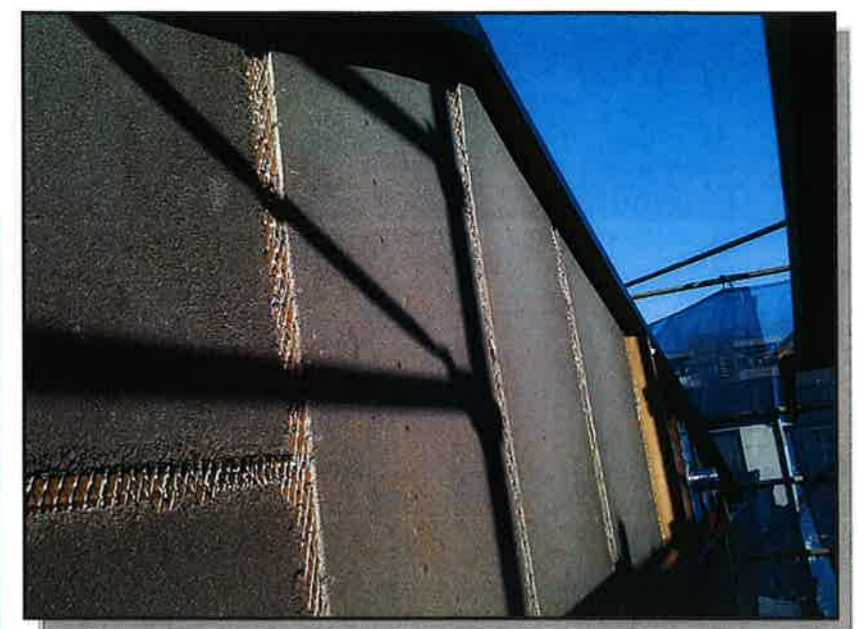
※色調は実際の色と異なってくる場合がございます。必ず実際のサンプル等でご確認お願い致します。

ベースBラス®

軽量セメントモルタルの下塗りを施したパワーラス
(リブ付き)

45分準耐火構造
〈胴縁通気工法〉

国土交通大臣認定 【45分準耐火構造】(胴縁通気工法)	
OF045BE-0527	(軸組) 面材なし
OF045BE-0528	(軸組) 面材あり
OF045BE-0544	(枠組) 通気層の室内側に面材有



多彩な
デザインに
対応

目地のないシームレスな
大壁工法で多彩な仕上げ
パターンが施工可能。

防火構造
準耐火構造

国土交通大臣認定
「防火構造及び
準耐火構造45分・
1時間」の認定を取得。

安心の
施工要領

施工マニュアル及び
チェックリスト完備。

防火構造
準耐火構造

窓廻り等以外の継ぎ目をなくすことで
長期的なシール充填のメンテナンスを
軽減でき、大壁面のジョイントヤセもありません。

工期の短縮

成型済ベースBラスの使用により、
モルタルの下塗りが不要となり、
工期の短縮が可能。

優れた耐久性

「外壁通気工法」を採用。無機質なモルタルと、
高機能仕上げ材との組み合わせにより、高品質で
高耐久なモルタル外壁工法です。

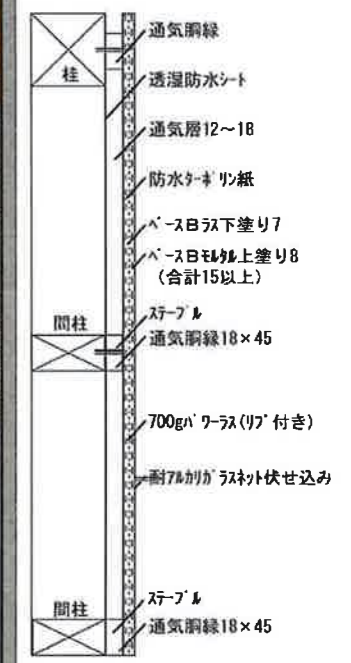


クラックの軽減

ベースB大壁工法は、品質管理された工場生産品である
ベースBラスを施工するだけで、モルタルの下塗りまで完了。
塗り厚不足も解消でき、下塗りの施工管理も容易になります。
上塗りベースモルタルBは、ISO9001/JIS認証の工場で
生産された、良質な軽減モルタルを使用しています。

クラックの軽減

耐アルカリガラスファイバーネット(ジルコネットS)
との組み合わせにより、クラックの発生を大幅に軽減。



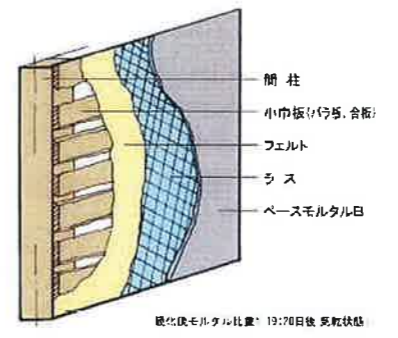
外壁通気工法の特徴

外壁通気工法とは、木造住宅の耐久性を高める。
つまり、長持ちさせるためのとっても大事な仕組みです。
それは、木造住宅に使われている肝心の木材の性質に
理由があります。木材は、乾燥しているほど強度も強く、
また、腐ることもなくも何十年と長持ちしますが、
一旦木材が湿ってくると、強度も低くなり、同時に腐り
始め、寿命も短くなります。
つまり、木材が常に乾燥しているかどうか、木材の
強度と寿命を決めていますから、外壁通気工法は、
木造住宅を長持ちさせる大事な要素なのです。

特長

セメント、スラグ、軽集骨材、特殊樹脂等を絶妙にブレンドして、
厚塗り、下地用モルタルとして開発した特殊軽減既調合モルタルです。

- ひび割れ減少**
収縮が小さく亀裂の発生が少ない。
- 薄塗りから厚塗りまで**
特殊軽集骨材を使用しており、追っかけ塗りで厚塗りが可能になり工期の短縮になります。
- 平滑な塗面**
刷毛引きもでき、塗装の下地、吹付けの下地としても最高です。
- 優れた性能**
壁材に必要な付着、曲げ、圧縮強度を完全に確保しております。
- 作業性良好**
塗りやすく、こぼれも少なく現場を汚しません。
- 既調合材料**
水練りだけで使用でき現場の能率がアップします。



●ベースモルタルB 認定仕様●

●外装材	・軽集モルタル塗厚 15mm以上(下塗・上塗の合計) ・ラス網入り 700g/m ² の防水付鉄鋼防錆処理品 ・密度 1.1(±0.1)g/cm ³ 以上 ・耐アルカリ性ガラスファイバーネットの伏せ込み 厚さ 0.2mm以上 質量 130g/㎡以上 メッシュ間隔 4×4~10×10mm
●網目寸法	・35×20mm以下 網目は重ねたを網目とも30mm以上
●ターポリン紙	・単位面積質量: 150g/m ² 以下 網目は重ねたを網目・厚に100mm以上
●鉄鋼固定用	・工業用スチール(JIS A 5516) ・ステンレス鋼板(JIS G 4308) ・鉄線(JIS G 3532)防錆処理品 ・寸法 内寸7mm以上、足の長さ27mm以上 ・留付間隔: 縦150mm以下、横500mm以下

プレミックスの開発メーカー 株式会社 豊運

本社・営業本部	〒546-0003 大阪市東住吉区今川13丁目12番4号	TEL 06-6708-8131	FAX 06-6708-8133
東日本営業部	〒963-8116 福島県石川郡平田村大字西山宇水尾111-3	TEL 0247-54-3232	FAX 0247-24-1004
大阪営業部	〒546-0003 大阪市東住吉区今川13丁目12番4号	TEL 06-6708-8131	FAX 06-6708-8133
岡山営業部	〒709-4321 岡山県勝田郡勝央町太平台21番地	TEL 0868-38-4001	FAX 0868-38-7022
京都営業課	〒622-0332 京都府船井郡京丹波町賀美広野二ノ切31	TEL 0771-86-0711	FAX 0771-86-0811

URL: <http://www.ho-un.co.jp/>



■ ジョリパットアルファ JP-100シリーズ



豊富な表情を持つスタンダードタイプ
内装・外装を問わず使用でき、色やパターンを自由に選べます。



施工方法



パターンは81種類から選んでいただけます
下記サンプル画像は一部です



機能



ホルムアルデヒド放散に関し、使用制限を受けない「F☆☆☆☆」に対応しています。



JIS A 6909 内外装薄塗材 Eに適合しています。



退色の非常に少ない顔料を使用。色褪せが極めて少なく、いつまでも仕上がりの美しさを保ちます。



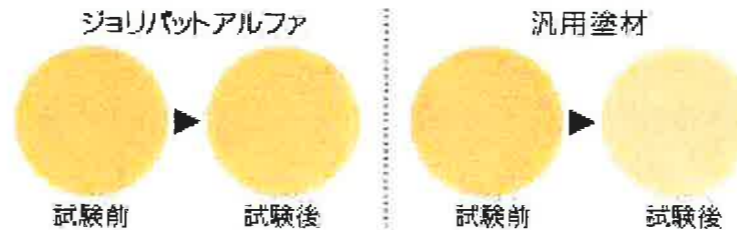
柔軟性(硬く、柔らかい性質)があり、この相反する2つの性質が優れた耐久性を生み出します。



防藻・防カビ作用により、繁殖を長期に渡って防ぎます。
(ご注意)藻やカビの発生を抑制する効果は建物の立地条件や周囲の環境、施工した面により異なります。



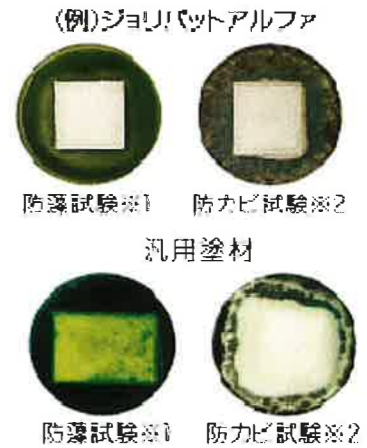
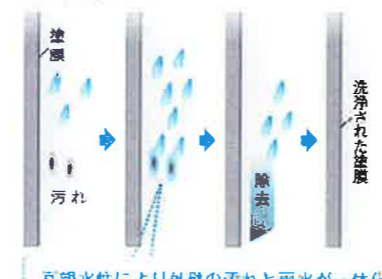
膜が水になじみやすいので、汚れの付着を防ぎ、美観を長期間保ちます。
(ご注意)汚れ抑止の効果は建物の立地条件や周囲の環境、施工した面により異なります。



汚染性比較雨ずらし試験



汚れ抑止のしくみ



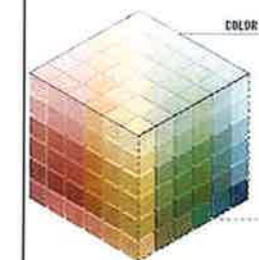
※1 自社試験方法。 ※2 JIS Z 2911 かび抵抗性試験に準拠。



カラーは184色から選んでいただけます

COLORCUBE

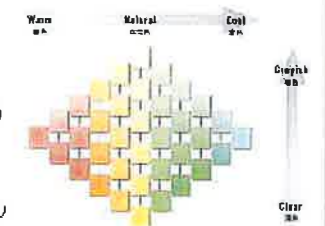
6×6マスのカラーエリアと6段階のカラーレベルから、「カラーキューブ」は形成されています。人気のホワイト系と高彩度色を追加し、選べる色の幅が広がりました。カラーレベルごとに色差を調整しています。



COLOR AREA

6×6マスのCOLOR AREAの中に、イメージで選べるように、縦横2方向の軸を設定しています。

縦軸 Warm-Natural-Coolのイメージ軸
横軸 Clear-Grayishのイメージ軸



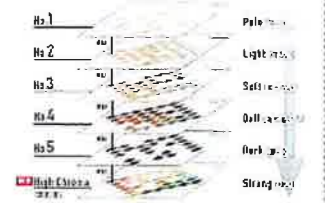
配色しやすいNatural系の色を多く取り揃えています。

COLOR LEVEL

PaleからStrongまでのトーンをベースに、6段階のカラーレベルで分類されています。カラーレベルごとに色差を調整しています。

NEW High Chroma

従来のカラーレベルNO.1~5に加え、鮮やかでくすみ少ない高彩度なカラーレベルHigh Chroma(高彩度)を追加しました。



玄関ドアプラン

TP201005003311

お願ひ
できるかぎりイメージに添ったプランに仕上げておりますが、写真の関係上、実際のものとは多少異なる
場合がございます。実際の商品色はカラーサンプルもしくはお近くのショールームにてご確認ください。

いちばんモダンな、オールデザイン。

玄関ドア CZ玄関ドア 片開き

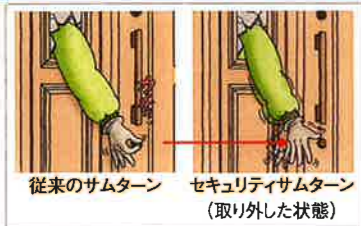
CZ DOOR



※イメージ写真です。

特長

カギがかかっているか確認できるセキュリティサムターン



セキュリティサムターンはボタンを押すだけでサムターンを取り外せるので、外出時や就寝時に外しておけばガラスを割られて手を入れられてもサムターンがないのであけられる心配がありません。

- ガラス
破り
対策
- 無
鍵
まり
対策
- 錠
破り
対策

破られにくい2ロックで、ピッキング対策も万全



カギを差し込む挿入部は「すり鉢形状」で、ほのかに発光する蓄光樹脂を採用、シャッター付きで砂やホコリからシリンダーを保護します。

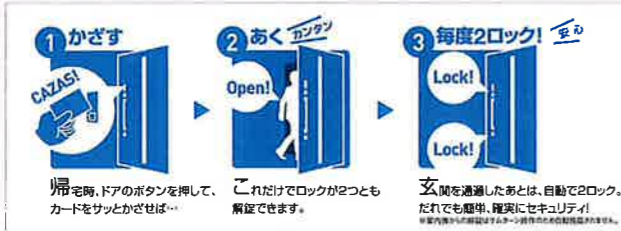


2ロックを標準装備。左右どちらから差し込んでも開けられる、リバーシブル仕様のW(ウェーブ)キー。縦向きのカギ穴で、砂やホコリによるトラブル防止に有効です。

CAZAS(カザス)システム標準搭載



カードキー 3枚
タグキー 1枚



荷物が多い時での安心、カギを出し入れする手間も省ける、お子さまやお年寄りにもやさしいキースタイルです。

エクリュアイボリー



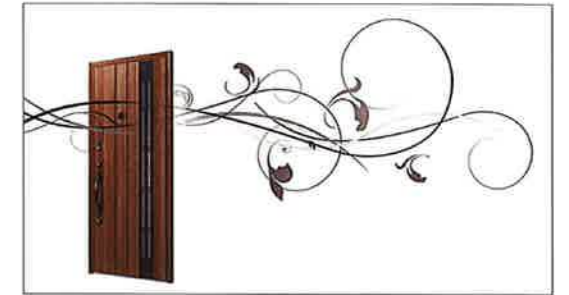
31型



32型



33型



アンティークオーク



31型



32型



33型



34型



35型



ハンドダウンチェリー



31型



32型



33型



34型



35型



アイリッシュパイン



31型



32型



33型



34型

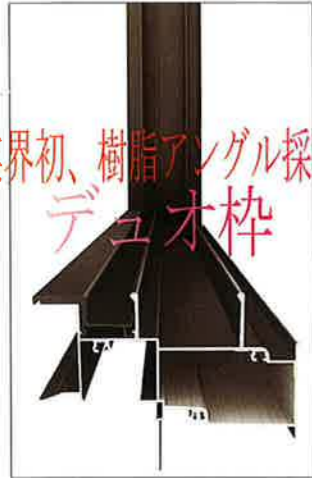


35型



DuoPG

業界初、樹脂アングル採用
デュオ枠



結露による内装材の腐食を防ぐ
樹脂アングル

樹脂は非常に熱を伝えにくい素材です。その性能はアルミのなんと約1000倍といわれています。デュオでは内装材と直接接するアングル部に樹脂を採用。温度差により発生する結露を抑え、結露による内装材の腐食を防ぎ、住宅の長寿命化に貢献します。



デュオPGでは空気層が一般複層ガラスサッシの2倍。断熱性能1ランクUP!



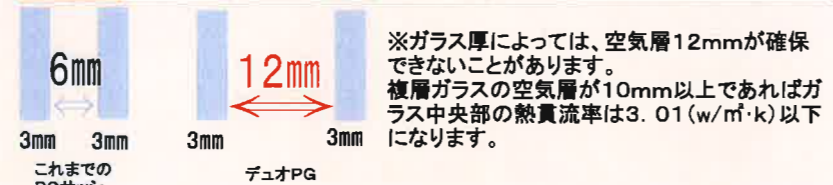
断熱性能

H-2(次世代省エネルギー基準IV地域以南適合)

冬暖かく、夏涼しい快適な暮らし。一年中、そして一日中心地よい室内環境を守ります。

快適な住環境のポイントの1つ、それは快適な室内温度を保てること。冷気・暖気の最大の侵入口である開口部において、断熱効果を発揮する複層ガラス採用は、快適のための必要条件です。

デュオPGでは空気層が一般複層ガラスサッシの2倍。断熱性能1ランクUP!



安心・安全

確実にロックをかけて侵入口を遮断する
クレセント「空かけ防止機構」

障子が確実に閉まっている場合、クレセントが最後まで回らない「空かけ防止機構」を標準装備しているため、確実にロックがかかります。



簡単に侵入させない・侵入しにくいと思わせる
2ロック

デュオSGでは、2ロックを標準装備しています。(一部品種を除く)これにより、侵入までの時間を稼ぎ、侵入をあきらめさせる心理効果も期待できます。



勝手口

採風勝手口ドア
井桁格子 A型



シャッターサッシ

イリヤ/手動



単体サッシ



2~3F 窓サイズのみ

装飾窓

上げ下げ窓SH



ガラスルーバー窓



面格子付サッシ

井桁面格子付サッシ



カラーバリエーション

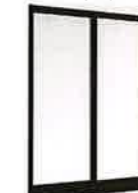
■シャイングレー



■オータムブラウン



■ブラック



■ホワイト

