

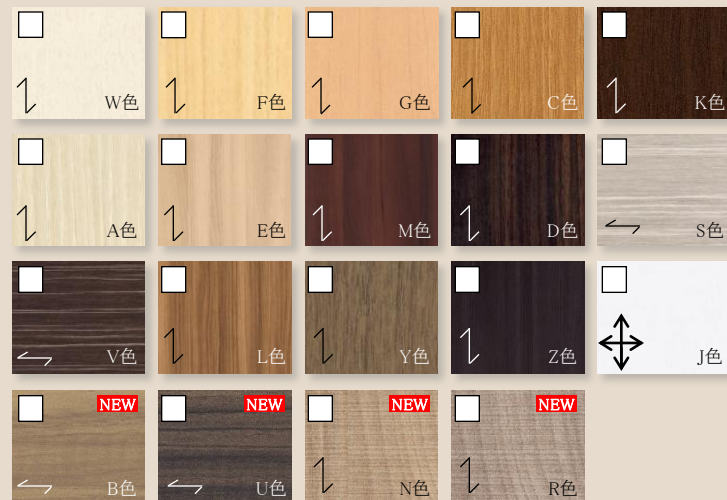
MARLESS II Class.S SERIES

何年経っても色褪せない素敵なインテリアはマーレスIIインテリアシリーズから。

DOOR DESIGN



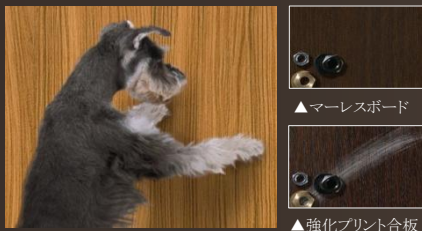
DOOR COLOR VARIATION



QUALITY

● すりキズに安心!

特殊強化コート層で、美しさ長持ち。



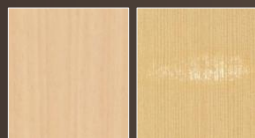
表面に特殊強化コートを施すことでJAS FWタイプ耐摩耗性試験700回を余裕をもってクリアする、高い耐久性を実現しました。うっかり物が当たっても傷つきにくく、拭き掃除を繰り返しても褪せません。ペットのツメあとや引っかき傷などもつきにくいので、室内でペットを飼われるご家庭にもお勧めです。

● 汚れに安心!

油性ペンでもから拭きでふき取れます。



薬品にも強くシンナーでも変色しません。



● バリアフリー対応

下荷重タイプ(段差3mm)



敷居段差3mmの「下荷重タイプ」バリアフリー対応引戸です。

消音ダンパー機能

(下荷重・上吊り共に標準装備)

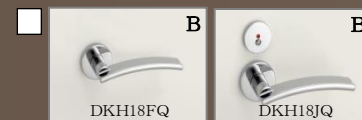
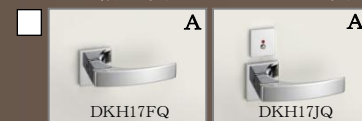
約50mm  
(ブレーキポイント)



扉の開きが50mm以上の部分では消音ダンパー機能は働きません。開きが50mm以下になった所から静かに扉を引き込みます。

HANDLE DESIGN & 造作部材

<一般ドア取手> <サニタリードア取手>



<一般引戸取手> <サニタリー引戸取手>

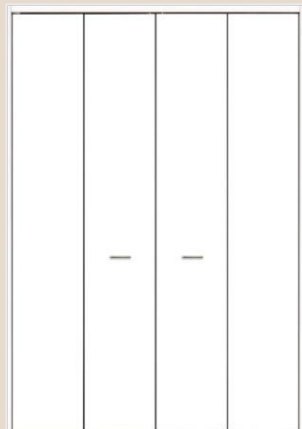


建具枠/全てJ色

造作部材/J色

◆ CLOSET

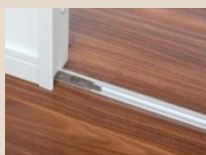
クローゼット H=2347



収納 H=2347



●直付レール※クローゼットのみ



●取手※クローゼット・収納共通



CKH13S

◆ ENTRANCE FURNITURE

据え置きタイプ



[NO.3] W1200×H2330

●メラスクープ扉



業界初！大人気の手掛け扉がさらに進化しました。  
把手部分にも、扉と同柄のメラミンを巻込み、一体感のある意匠を実現しました。

●手軽なお手入れ



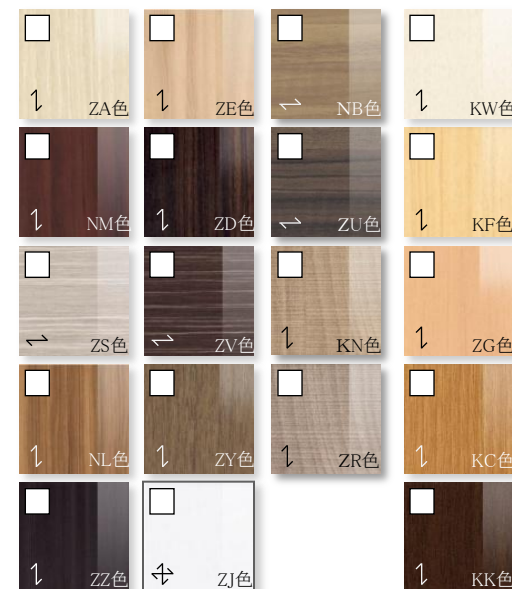
棚板には汚れに強い樹脂素材を採用。丸洗い可能ですので、清潔感を長く保てます。



●カラーバリエーション



●カラーバリエーション(鏡面)



◆ タフユカII



美しさと強さを兼ね備えた木目調フロア。

表面に特殊コーティングを施したシートフロアなので、突板に見られるような、干割れや経年変化に強く、いつまでも美しさを保てます。また、日常生活で出来る「傷」や「汚れ」に強い性能を兼ね備えているため、ペットやお子様、お年寄りのいるご家庭でも安心してお使い頂けます。



静圧荷重に強い



衝撃落下傷に強い



キャスター傷に強い



お手入れ簡単(ノンワックス)

◆ イースタンオーク集成階段



タフユカII、マーレスIIに対応した豊富なカラー。

無垢集成材ならではの重厚感がきわだつイースタンオーク階段をご用意いたしました。床の色と同色(近似色)でご用意させて頂けますのでお部屋のインテリアをトータルでコーディネートできます。(材質:ゴム集成材)



蹴込板を単色ホワイトとすることで、よりモダンな印象に仕上がります。

●タフユカII カラーバリエーション



WK色(クミミ)



AC色(カームアッシュ)



MS色(サイレンスメープル)



WG色(ジェントルウォルナット)



WT色(トラッドウォルナット)



WM色(マスターウォルナット)



RP色(パオローズ)



BG色(グレイスパーチ)

●イースタンオーク階段 カラーバリエーション



WK色



AC色



MS色



WG色



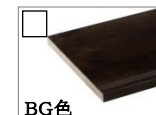
WT色



WM色



RP色



BG色



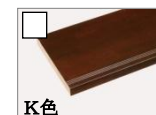
J色



F色



G色



K色

●手摺幅72.5mmタイプ 手摺金具



手摺受け金具(エンドタイプ)  
MH-30S



フリージャンクション  
MH-27S



手摺受け金具(横受けタイプ)  
MH-29S

◆ アイカパワフルフロアACT

憧れの大理石の床をフローリングで簡単実現。

フローリング材の表現を拡大した画期的な素材で、大理石調の床をあなたの住空間に…。天然木・突き板フロアの弱点を克服した高耐久性のフローリング材を実現しました。



大理石の高級感に加え、機能性も充実！

● シックハウス対策

低ホルムアルデヒド	低VOC	抗菌処理
-----------	------	------

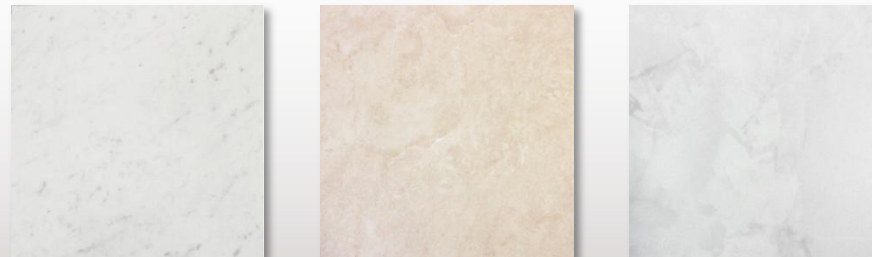
シックハウス対策として、ホルムアルデヒド散布を防止するキャッチャー処理を施し、VOC(揮発性物質)も抑制。抗菌処理により、大腸菌・黄色ブドウ球菌等、人体に悪影響を及ぼす細菌の繁殖も抑えています。

● Quality 床暖房対応の他、居住スペースに配慮した機能性。

耐キャスター	床暖房対応	WAXフリー
耐衝撃性	耐汚染性	防虫処理
耐すり傷	耐ひっかき傷	

- ※ 超耐キャスター/MAXシートにより、従来品と比べ凹み傷やすり傷が付きにくくなりました。
- ※ WAXフリー/WAXを掛ける必要はありませんが、掛けて頂いても支障ありません。
- ※ 低VOC・抗菌処理/シックハウス対策参照

● Floor Color 清潔感にあふれ、耐水性にも優れており、水廻りにも最適。



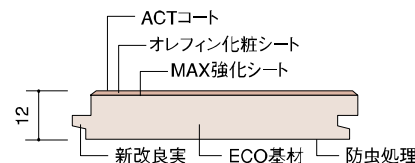
PB ビアンコ  PK クラシコ  PS オニキス

仕様	種類	品番	柄
床暖房対応	大理石調 オレフィンシート	LHP912PB	ビアンコ
		LHP912PK	クラシコ
		LHP912PS	オニキス

※当社製品にアスベストは含まれておりません。



断面図



※新改良実/施工時、釘頭が見えにくい加工となっています。

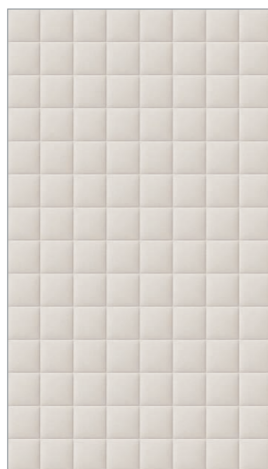
サイズ: 12<sup>3</sup> × 303<sup>3</sup> × 1818<sup>3</sup>  
 梱包入数: 6枚(1坪 3.3㎡)入り  
 表面材: 大理石調オレフィンシート

※ACTフロアに対応した  
 玄関上框・付框もご用意しています

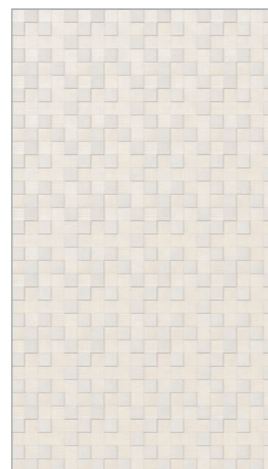
## スタンダードプラン3㎡〔シンプル〕



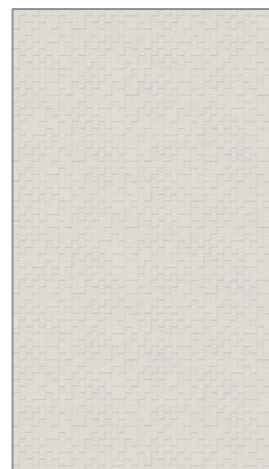
### SIMPLE [シンプル]



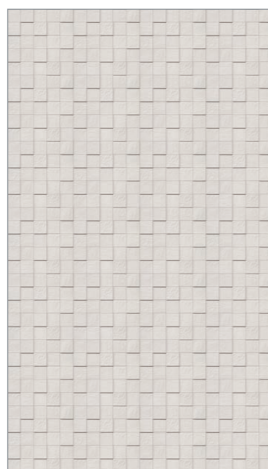
ECO-DP-03M0/SIM-111  
クシーノ(CSN2)  
おすすめ見切り材色:M1  
[W1212 x H2121]



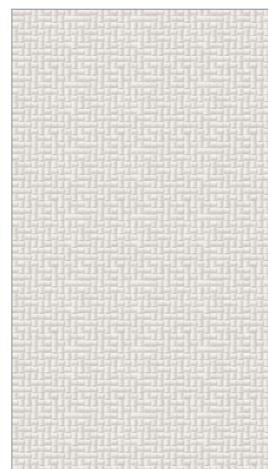
ECO-DP-03M0/SIM-112  
パールマスク(PMK1)  
おすすめ見切り材色:M2  
[W1212 x H2121]



ECO-DP-03M0/SIM-103  
スノージェ(SNJ1)  
おすすめ見切り材色:M2  
[W1212 x H2121]



ECO-DP-03M0/SIM-104  
ベトラスクエア(PTS1)  
おすすめ見切り材色:M1  
[W1212 x H2121]



ECO-DP-03M0/SIM-105  
ヴィーレ(WE1)  
おすすめ見切り材色:M2  
[W1212 x H2121]

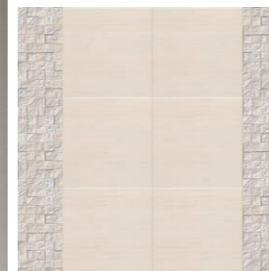


ECO-DP-03M0/SIM-106  
カッセ(M1)  
おすすめ見切り材色:M1  
[W1212 x H2121]

## スタンダードプラン1㎡〔シンプル〕〔ライン〕〔ボーダー〕



### LINE [ライン]



ECO-DP-01M0/LIN-004  
カッセ(M2)  
シルクリーネ(SLA2)  
おすすめ見切り材色:M1  
[W909 x H909]

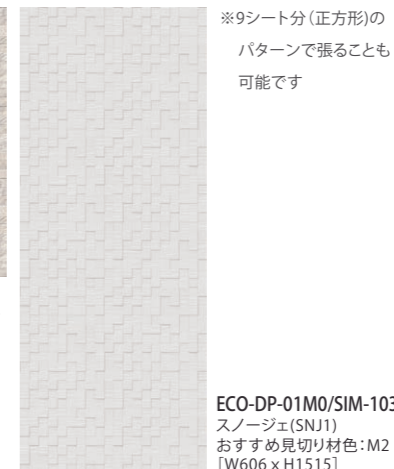


### BORDER [ボーダー]



ECO-DP-01M0/BOR-005  
ヴィーレ(WE2)  
リップストーン(RBS1)  
おすすめ見切り材色:M1  
[W909 x H909]

### SIMPLE [シンプル]



※9シート分(正方形)の  
パターンで張ることも  
可能です

ECO-DP-01M0/SIM-103  
スノージェ(SNJ1)  
おすすめ見切り材色:M2  
[W606 x H1515]



※9シート分(正方形)の  
パターンで張ることも  
可能です

ECO-DP-01M0/SIM-104  
ベトラスクエア(PTS1)  
おすすめ見切り材色:M1  
[W606 x H1515]



※9シート分(正方形)の  
パターンで張ることも  
可能です

ECO-DP-01M0/SIM-105  
ヴィーレ(WE1)  
おすすめ見切り材色:M2  
[W606 x H1515]



※9シート分(正方形)の  
パターンで張ることも  
可能です

ECO-DP-01M0/SIM-107  
カッセ(M2)  
おすすめ見切り材色:M1  
[W606 x H1515]

## 電気を使わず健康的で 安心な空気にします！

結露や高湿度によるカビ・ダニの発生を抑制\*。  
シックハウス症候群の原因物質VOCを吸着します。  
ペットなど家の気になるニオイを軽減して来客時も安心！

### 調湿力



調湿建材  
(社)日本建材・住宅設備産業協会

国内初！  
(社)日本建材・住宅  
設備産業協会の  
調湿建材に登録！

### VOC 吸着力

国内初！  
(財)日本建築センター  
よりホルムアルデヒド  
低減建材認定を取得！



認定番号	BCJ-AIBT-8
認定基準名・番号	室内空气中の揮発性有機化合物 汚染低減建材認定基準 BCJ-CS-5-2001
認定有効期限	2012年7月17日

### ニオイ 吸着力

エコカラットは、生活臭の  
原因物質を吸着し、悪臭  
を軽減します。

