

※スリム型になります。

# 三菱エコキュート

安全・安心 快適  
経済的 エコ

エコキュートで高熱量グンとお得

フルオート  
ダブル追いだき  
自動風呂給湯タイプ



3~4人家族に最適

370  
リットル



大気熱を利用するヒートポンプ  
ユニットで効率よく沸き上げます。  
ヒーター式の約1/3<sub>1</sub>の給湯エ  
ネルギーでぐんと経済的！

1: 当社ヒーター式電気給湯器との比較。

SRT-HP37W5

希望小売価格

(本体、インターホンタイプリモコンセット)

¥782,250円 (税抜価格 745,000円) (工事別)

## フルオートだから全部自動



追いだき

三菱なら、2つの追いだきモードを搭載。  
「シーンに合わせて選べる!」と大好評です。

お年寄りにもお子さまにもやさしく。

## ① マイルド追いだき

一定のはやさで追いだきをする  
ため、入浴しながら温度を上げたい  
時など、やさしいあたため方に。  
お年寄りやお子さまのた  
めの思いやりモードです。



自動保温

ぬるくなったら自動であたため。  
タンク内のお湯を利用するから  
電気代もおトク。

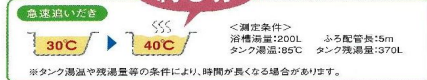
翌日のわかし直しにも便利。

## ② 急速追いだき

最大能力でパワフルに追いだき!  
一気に設定した湯温まで  
あたためるので、すぐ入浴したい時  
や翌日のわかし直しの際も  
大助かりです。



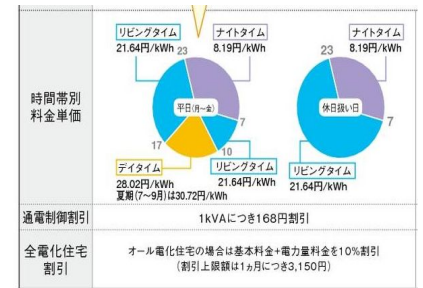
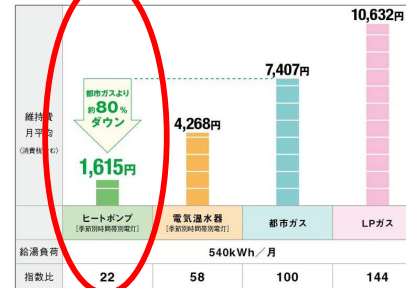
約9分



自  
たし  
動湯

お湯が少なくなったら自動でたし湯。  
いつでもちょうどいい湯量をキープします。

[エコキュートにするとこんなにお得です]  
[他熱源とのランニングコスト比較] [お得な電気代]



新しくなったスマートリモコン。便利で使いやすい機能をご紹介します！



スマートリモコンセット [RMC-D5SE]

### ① ドット文字表示 & 音声ガイダンス

液晶の一部にドット表示を採用。さらに**音声ガイダンス付き**でわかりやすくお知らせ。  
※全機種対応。

イラストも表示されてわかりやすくなった。

### ② ワンボタン・ワン機能

ふる自動から湯量・湯温調節まで、さまざまな機能をボタンひとつで一発操作!

一発操作だと、わかりやすくていいね!

### ③ カラーバー

カラーバーで識別可能! お年寄りからお子さままでわかりやすい設計。

お年寄りにもわかりやすい!

### ④ 双方向ハンズフリーホン

浴室/台所リモコン間で会話ができ、家族みんな安心です。

通知音どう?

### ⑤ 大きな文字表示

リモコンボタンにわかりやすく、読みやすいフォントを採用。文字も大きく、誤操作の防止にも配慮。

さらに見やすく、わかりやすい。

UDフォント採用

### ⑥ チャイルドロック

チャイルドロックがあれば、子供の誤操作でヤケドなどの心配がなくて安心です。

本紙記載商品の価格は、希望小売価格(消費税込み)です。配送、設置調整費、工事費、使用済み商品の引き取り費等は含まれておりません。商品の定格・仕様は改良などのため、一部変更することがありますので、ご了承ください。

MITSUBISHI

## エコジョーズ

地球環境を考えて

# RUF-K242SAW

熱効率95%にアップ  
ガス使用量を13%カット

省エネ

◆カンタンで、快適なおふろ沸かし機能。

オート



●風呂設定温度で、設定湯量まで自動沸かし。残り湯がある時でも、設定湯量まで自動沸かし。

●外気温と設定温度をチェックし、湯温が下がると自動おいたき。

●「たし湯」スイッチを押すだけで、約20Lのお湯がたされます。

H=600 W=470 D=240(mm)

自然に無理なくエコ活動。

優しく使える「エネルギーリモン」

●エネルギー使用量の「見える化」で、家族のエコライフをサポートします。



省エネ&節約! エネルギーリモン



●エネルギーの使い方が気軽に見える「エネルギー」台所

昨日と今日の給湯器で使ったガスとお湯、家中の電気使用量、料金、CO<sub>2</sub>排出量の目安を表示。エネルギー使用量を知ることが、省エネ・節約の第一歩です。



浴室リモン

●目標達成を実感できる「Ecoガイド」台所

リモンが1日の省エネ目標値を自動で設定。さらに朝から使い始めた使用量の合計が、目標値に対してどのくらいの状況か、LEDのカラー表示でガイドします。ひと目で目標値に対する達成度合いがわかるので省エネ意識が高まります。(ガス、お湯、電気、CO<sub>2</sub>排出量より選択できます)



台所リモン

使いはじめ

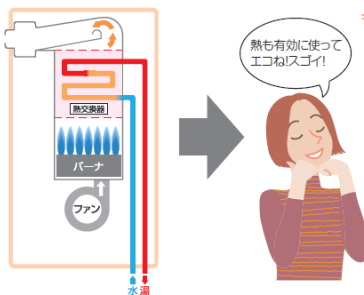
ほぼ目標値

目標値オーバー

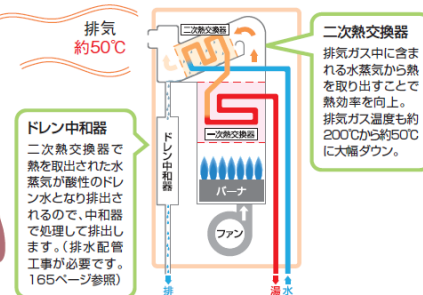
環境にやさしいエコロジー。



〈従来の給湯器のしくみ〉



〈エコジョーズのしくみ〉



熱効率  
95%を  
達成

排熱の有効利用で、賢い省エネできました。

エコジョーズは、今まで利用せずに排気していたお湯を温めるときに出る高温の燃焼ガスを再利用し、あらかじめ水を温めます。予熱するダブルの効果により、従来タイプに比べて少ないガス消費量で加熱でき、エネルギーをムダにすることなく高い熱効率が実現しました。

従来機種で一般料金  
ご利用よりも

例

ガス料金が年間

約14,000円

もおトクになります!

| (試算条件)  | 導入前     | エコジョーズ導入後 |
|---------|---------|-----------|
| ガス料金プラン | 一般料金    | エコジョーズ料金  |
| ご利用の設備  | ふろ給湯器   | エコジョーズ    |
|         | ガスコンロ   | ガスコンロ     |
| 年間ガス使用料 | 5,300円  | 4,570円    |
| 年間ガス代   | 91,000円 | 77,000円   |

○ガス料金は大阪ガスの2012年2月時点の標準単価(原料(燃料)調整費を含まない、消費税含む)。  
※別途ガス機器などの購入費用ならびに施工費用が必要となります。

大阪ガスのおトクな料金プラン  
**GAS得プラン**  
エコジョーズ料金





省エネタイプ  
遠赤外線

床暖房

施工実績  
40,000件以上で  
事故発生  
ゼロ

※平成23年10月現在

設置費用も、  
ランニングコストも、  
断然リーズナブル！  
健康的で、安全な暖房を実現します。

床暖房業界初

最長30年保証

◆コントローラは2年保証です。  
 ◆通常の2年保証から30年保証を適用させるには、  
 諸手続きが必要です。  
 詳しくは当社担当営業者、または当社ホームページまで  
 お問い合わせください。

irsystem

株式会社 アルシステム

## プランニング

スペースを選ばないプリマヴェーラ、ご希望の設置場所はどこですか？

※200V・100Vどちらの仕様もございます ※参考電気料金:1カ月／1日8時間連続使用時（レベル1使用時）

キッチン

プリマヴェーラ 606mm×2424mm×1枚  
HK1標準コントローラ(1回路)/1台 活性炭シート/5㎡

参考電気料金  
454円

敷設面積1.5㎡

6畳

プリマヴェーラ 606mm×2727mm×3枚  
HK1標準コントローラ(1回路)/1台 活性炭シート/10㎡

参考電気料金  
1,514円

敷設率56%  
敷設面積5.0㎡

8畳

プリマヴェーラ 606mm×2727mm×4枚  
HK1標準コントローラ(1回路)/1台 活性炭シート/10㎡

参考電気料金  
1,999円

敷設率55%  
敷設面積6.6㎡

LD(A面)+K(B面)

LD(A面) プリマヴェーラ 606mm×3030mm×4枚  
K(B面) プリマヴェーラ 606mm×606mm×4枚  
HK2標準コントローラ(2回路)/1台 活性炭シート/15㎡

参考電気料金  
2,665円

A 敷設面積7.3㎡  
B 敷設面積1.5㎡

- (1) 床暖房本来の性能が十分発揮できるよう床下には**適切な断熱材**をご使用ください。(2) 梱包・輸送費は別途申し受けます。  
(3) 施工費は含んでおりません。(施工に関しましては、お近くの工務店等にご相談ください)

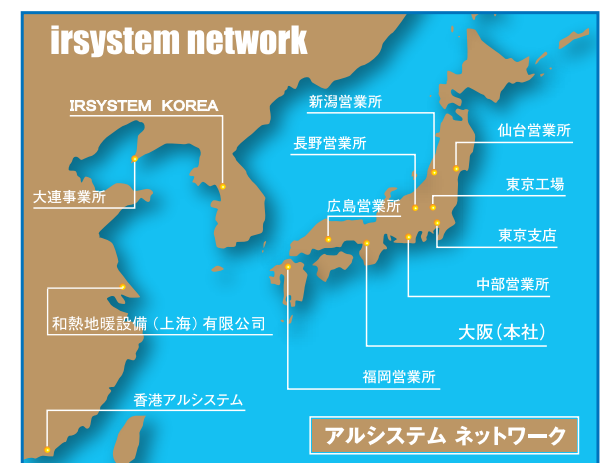
### プリマヴェーラ仕様

| 項目       | 仕様                    |
|----------|-----------------------|
| 外形寸法(mm) | 幅606×長さフリー(303mmピッチ)  |
| 表面材      | PETフィルム(絶縁フィルム)       |
| 発熱体      | 導電性カーボンペーストを耐熱フィルムに印刷 |
| 消費電力(W)  | 200W/㎡                |
| 定格電圧(V)  | AC100V・200V           |
| 温度調整方式   | コントローラによる電気供給の自動制御方式  |

工務店リンク先募集中！ 社員ブログも更新中

<http://www.irsystem.jp>

アルシステム で 検索



.....アルシステムは今後も更なる安全性を追求していきます.....

取扱販売店

製造・販売元

irsystem

株式会社 アルシステム

### 経済性を追求して低価格を実現

「プリマヴェーラ」は、発熱フィルム、活性炭シート、コントローラで構成されています。施工完了までの全工程でも、6畳一間で半日～1日程度で完了することも多く、インシャルコストを抑えることが可能です。また、電流を自動的に制御し、無駄な電力消費を抑える専用コントローラを使用しているので、業界トップクラスの低ランニングコストを実現しています。

### クリーンで快適、健康的な暖房

「プリマヴェーラ」は遠赤外線輻射熱による暖房なので、体を芯から直接温める理想的な頭寒足熱暖房システムです。また、部屋の空気を対流させることがほとんどないので、埃やチリが舞うことなく、とてもクリーンで快適な環境を提供することができます。

### 0.3mmの超薄型だから実現できる施工性

「プリマヴェーラ」は0.3mmという超薄型なので、さまざまな場所に施工可能です。新築時はもちろん、リフォームにおいても段差が生まれることなくすっきりと仕上がります。

### 狭くて小さなスペースから大きなスペースまで豊富なバリエーション

「プリマヴェーラ」のサイズは、【幅606mm×長さフリー(303mmピッチ)】。設置場所にあわせて自由なサイズ設計が可能です。

### メンテナンスフリー

設置後の定期的な点検やオーバーホール等のわずらわしさがなく、メンテナンスフリーを実現しています。

### 活性炭シートの効果

プリマヴェーラの敷設に際しては、安全対策として活性炭シートを活用しています。

**効果①**床暖房シートの下に敷くことで下地から保護

**効果②**下地の凸凹を確認できる

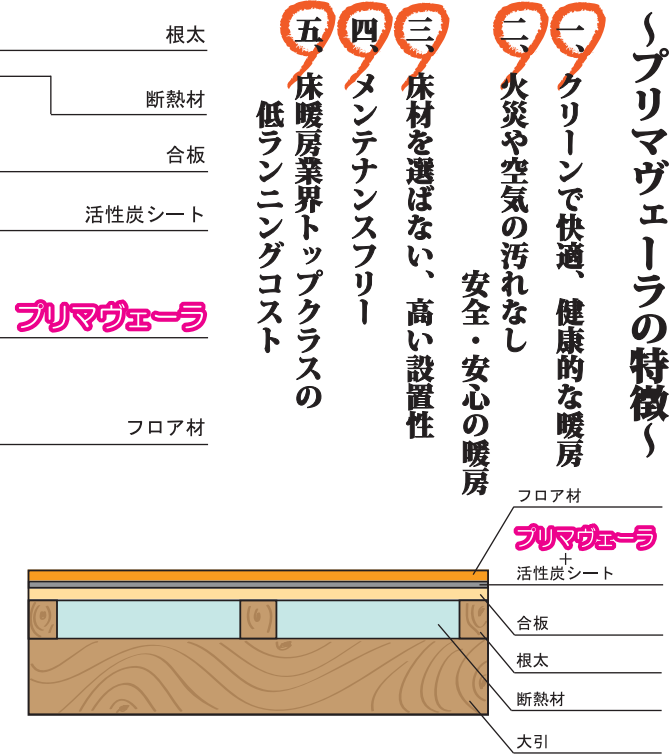
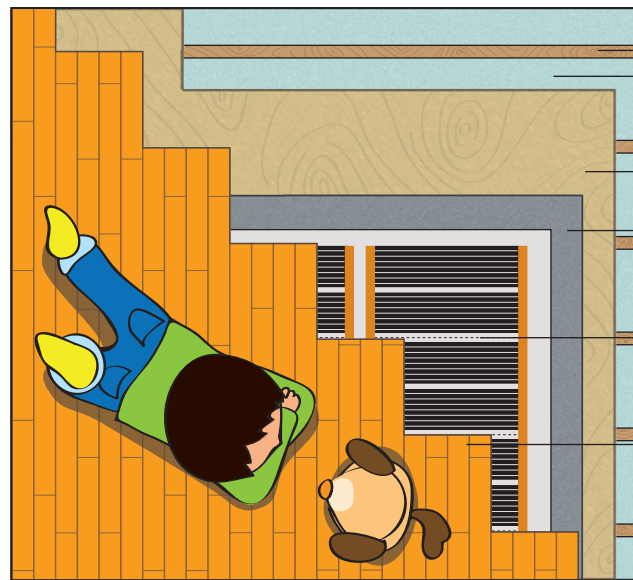
**効果③**床暖房シートの釘打ち等の傷を  
(漏電検査により)チェックできる

プリマヴェーラ

活性炭シート

薄さ0.3mmで  
段差なし





「頭寒足熱」

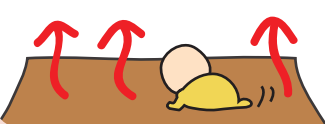
「頭寒足熱」

足元あったか頭すっきり！！  
だから集中力が断然アップ！



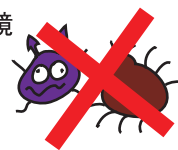
「空気循環させない」

ホコリを舞い上げず、  
ハウスダストを防ぎます。  
喘息予防、小さなお子様  
がいるご家庭にぜひ！



「カビやダニが発生しにくい」

特にフローリング仕上げの  
場合、絨毯やカーペットに  
比べ、ダニやカビが繁殖  
しにくい環境  
となります。



「冷え性にぴったり」

足元から暖めるので、冷え性  
の方にぴったりです！



「遠赤外線効果」

遠赤外線は健康面でも効果  
抜群！皮下組織に遠赤外線  
が浸透し、血行  
や新陳代謝が  
活性化され、  
体が芯から  
暖まります。



「お肌しっとり」

床暖房なら  
空気が乾燥しにくく、  
お肌の  
カサカサが  
防げます。



「お部屋すっきり  
お掃除らくらく」

床に置く暖房器具がない  
のでお部屋がすっきり！  
お掃除も  
らくちん♪



「運転音」

床暖房自体は運転音がしない  
所も隠れたメリット！  
暖房器具の音が気になる方は  
結構多いはず！



意外と高くついている暖房費のおはなし

実は1年間の光熱費のうち、暖房費って  
全体の約4分の1を占めているんですよ～！  
冬の間の4か月くらいしか使わないのに…  
おどろきですね！！



狭くて小さなスペースから大きなスペースまで  
豊富なサイズ・バリエーション

「Prima Vueira」のサイズは、【幅 606mm × 長さフリー  
(303mm ピッチ)】。設置場所に合わせて自由なサイズ設計が  
可能です。また薄さ 0.3mm という超薄型。新築時はもちろん、  
リフォームにおいても段差が生まれることなくすっきりと仕上がります。



|             |   |
|-------------|---|
| <b>キッチン</b> | (敷設面積 1.5 m <sup>2</sup> )<br>Prima Vueira 606 × 606mm × 4 枚<br>HK1 標準コントローラ (1 回路) / 1 台、活性炭シート / 5 m <sup>2</sup>                           |
| <b>リビング</b> | (敷設面積 13.2 m <sup>2</sup> )<br>Prima Vueira 606 × 2727mm × 4 枚 (2424 × 2727mm) × 2 か所<br>HK2 標準コントローラ (2 回路) / 1 台、活性炭シート / 20 m <sup>2</sup> |
| <b>4.5畳</b> | 敷設率 50% (敷設面積 3.3 m <sup>2</sup> )<br>Prima Vueira 606 × 1818mm × 3 枚 (1818 × 1818mm)<br>HK1 標準コントローラ (1 回路) / 1 台、活性炭シート / 5 m <sup>2</sup>  |
| <b>6畳</b>   | 敷設率 56% (敷設面積 5.0 m <sup>2</sup> )<br>Prima Vueira 606 × 2727mm × 3 枚 (1818 × 2727mm)<br>HK1 標準コントローラ (1 回路) / 1 台、活性炭シート / 10 m <sup>2</sup> |
| <b>8畳</b>   | 敷設率 55% (敷設面積 6.6 m <sup>2</sup> )<br>Prima Vueira 606 × 2727mm × 4 枚 (2424 × 2727mm)<br>HK1 標準コントローラ (1 回路) / 1 台、活性炭シート / 10 m <sup>2</sup> |

※1: 1 か月 / 1 日 8 時間連続使用時  
※2: 上記の金額は床暖房のみの金額です。仕上げ材や断熱材・工事代は含みません。

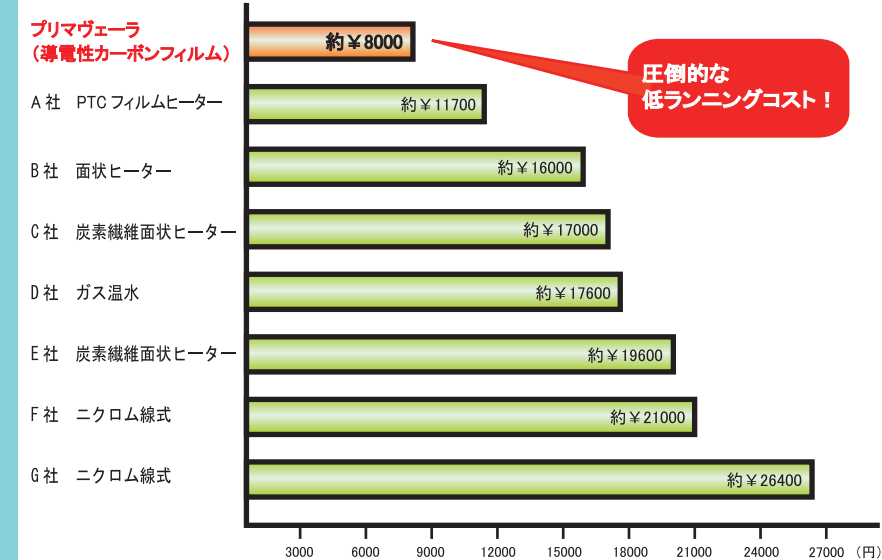
上記以外にもいろいろなサイズのスペースに設置が可能です。もちろんマンションにもOK!!

冬季期間の  
電気料金  
総額比較表  
(4 か月間)

※右グラフの電気料金の総額は、  
8 畳間で毎日 8 時間利用として算出

8 畳 (床暖房面積約 6.6 m<sup>2</sup>) 1 日 8 時間で  
1 か月約 1999 円は業界トップクラスの  
低ランニングコストです。(※レベル 1 運転時)

高気密・高断熱の住居では、暖房器具として、  
Prima Vueira だけで賄って頂いている方も  
いらっしゃいます。  
上手な使い方として、エアコンなどで室温を  
20 度程度まで暖めて頂ければ、床暖房のみ  
で過ごし頂くことも可能です。

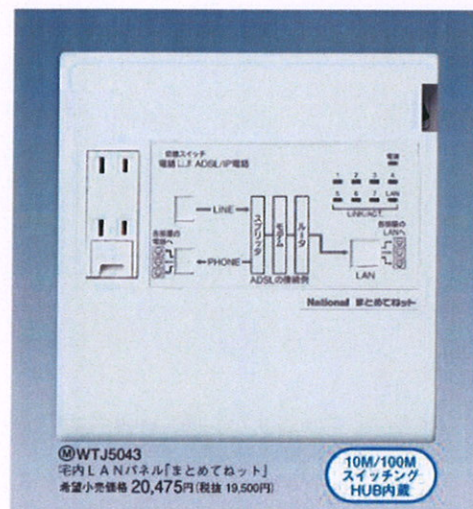




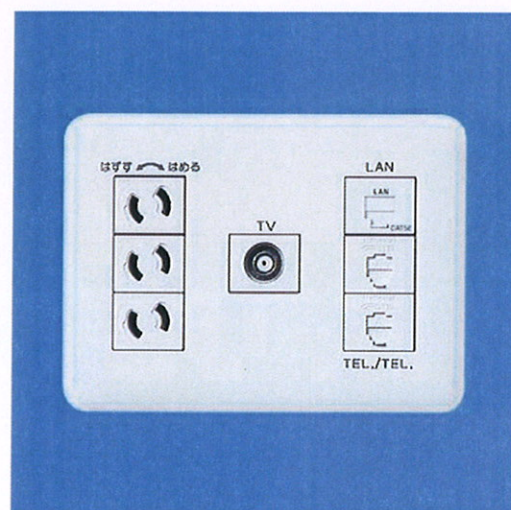
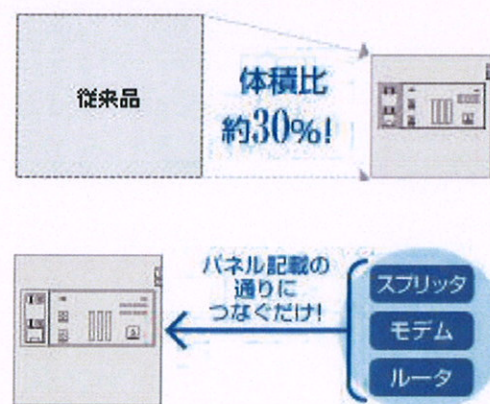
# 宅内LANパネル まとめてねット

宅内LANの配線をスリム・コンパクトにまとめて構築できます。

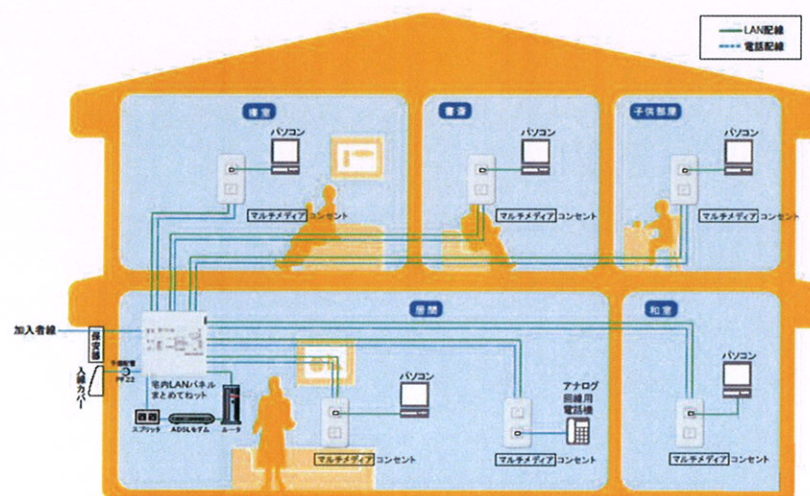
■対応インターネット  
FTTH ADSL CATV インターネット ISDN アナログ電話回線



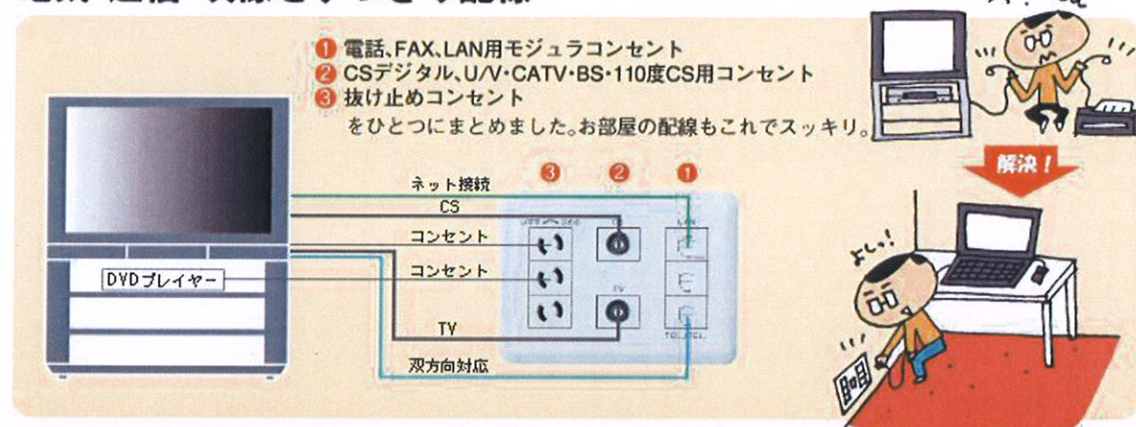
業界一スリムでコンパクト!  
施主様で、かんたん接続!  
壁内配線もかんたん!



TELモジュージャックはついておりません。



## 電気・通信・映像をすっきり配線



# 家じゅう「どこでもドアホン」 大画面

## 家じゅう「どこでもドアホン」



ワイヤレスモニター付  
テレビドアホン 1.5タイプ VL-SW230K

斜めから見てもキレイ!  
IPS-TFT液晶画面搭載

子機が後から増設できる  
VL-SV230K  
-> 拡大画像を見る

家じゅうどこでも「どこでもドアホン」の  
便利な活用シーンをご紹介します

### 2階で...

今まで: 新からダッシュで下りてきて確認

これから: お洗濯物を干しながら  
見聞板です

### 居間で...

今まで: 歩いて立ち上がると足腰に負担が

これから: 座ったままでも

### 子供部屋で...

今まで: 高い位置に固定 子供には無理がある

これから: 子供たちにも  
たいていー

### 親機・子機間で

もうゴハンよ

わかった、今いく

### 子機どうして

そっちに行ってもいい?

ああ、いいよ