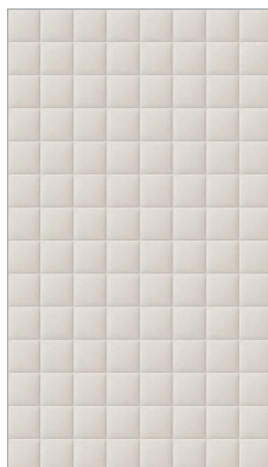


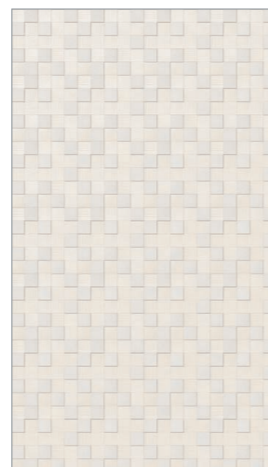
## スタンダードプラン3㎡〔シンプル〕



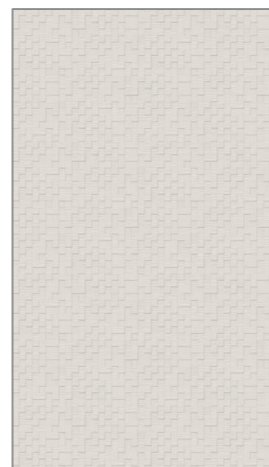
### SIMPLE [シンプル]



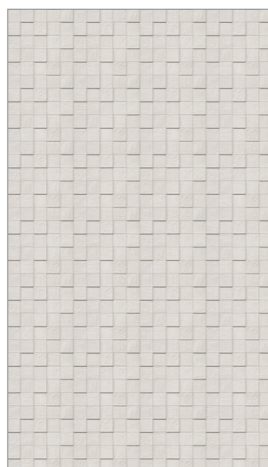
ECO-DP-03M0/SIM-111  
クシーノ(CSN2)  
おすすめ見切り材色:M1  
[W1212 x H2121]



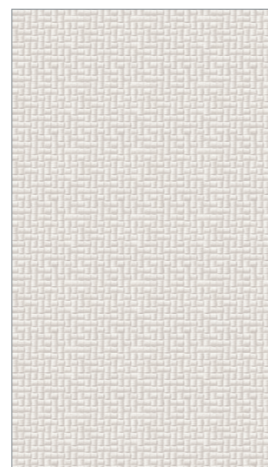
ECO-DP-03M0/SIM-112  
パールマスク(PMK1)  
おすすめ見切り材色:M2  
[W1212 x H2121]



ECO-DP-03M0/SIM-103  
スノージェ(SNJ1)  
おすすめ見切り材色:M2  
[W1212 x H2121]



ECO-DP-03M0/SIM-104  
ベトラスクエア(PTS1)  
おすすめ見切り材色:M1  
[W1212 x H2121]



ECO-DP-03M0/SIM-105  
ヴィーレ(WE1)  
おすすめ見切り材色:M2  
[W1212 x H2121]



ECO-DP-03M0/SIM-106  
カッセ(M1)  
おすすめ見切り材色:M1  
[W1212 x H2121]

## スタンダードプラン1㎡〔シンプル〕〔ライン〕〔ボーダー〕



### LINE [ライン]



ECO-DP-01M0/LIN-004  
カッセ(M2)  
シルクリーネ(SLA2)  
おすすめ見切り材色:M1  
[W909 x H909]

### SIMPLE [シンプル]



※9シート分(正方形)の  
パターンで張ることも  
可能です

ECO-DP-01M0/SIM-103  
スノージェ(SNJ1)  
おすすめ見切り材色:M2  
[W606 x H1515]

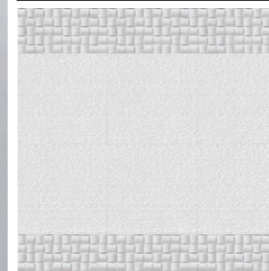


※9シート分(正方形)の  
パターンで張ることも  
可能です

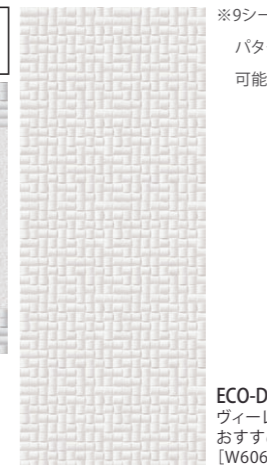
ECO-DP-01M0/SIM-104  
ベトラスクエア(PTS1)  
おすすめ見切り材色:M1  
[W606 x H1515]



### BORDER [ボーダー]



ECO-DP-01M0/BOR-005  
ヴィーレ(WE2)  
リップストーン(RBS1)  
おすすめ見切り材色:M1  
[W909 x H909]



※9シート分(正方形)の  
パターンで張ることも  
可能です

ECO-DP-01M0/SIM-105  
ヴィーレ(WE1)  
おすすめ見切り材色:M2  
[W606 x H1515]



※9シート分(正方形)の  
パターンで張ることも  
可能です

ECO-DP-01M0/SIM-107  
カッセ(M2)  
おすすめ見切り材色:M1  
[W606 x H1515]

## 電気を使わず健康的で 安心な空気にします！

結露や高湿度によるカビ・ダニの発生を抑制\*。  
シックハウス症候群の原因物質VOCを吸着します。  
ペットなど家の気になるニオイを軽減して来客時も安心！

### 調湿力



調湿建材  
(社)日本建材・住宅設備産業協会

国内初！  
(社)日本建材・住宅  
設備産業協会の  
調湿建材に登録！

### VOC 吸着力

国内初！  
(財)日本建築センター  
よりホルムアルデヒド  
低減建材認定を取得！



認定番号	BCJ-AIBT-8
認定基準名・番号	室内空气中の揮発性有機化合物 汚染低減建材認定基準 BCJ-CS-5-2001
認定有効期限	2012年7月17日

### ニオイ 吸着力

エコカラットは、生活臭の  
原因物質を吸着し、悪臭  
を軽減します。

