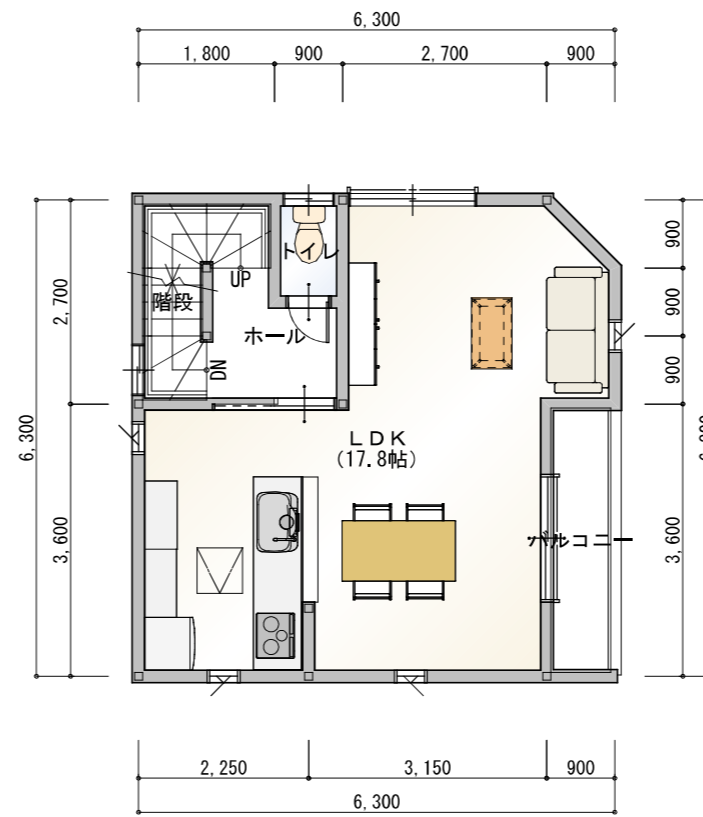
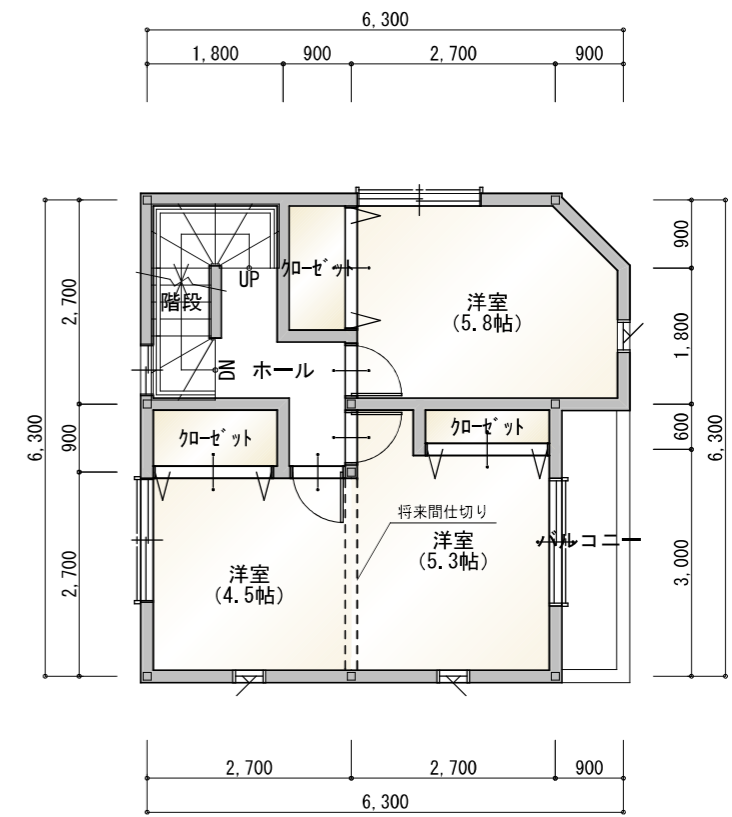


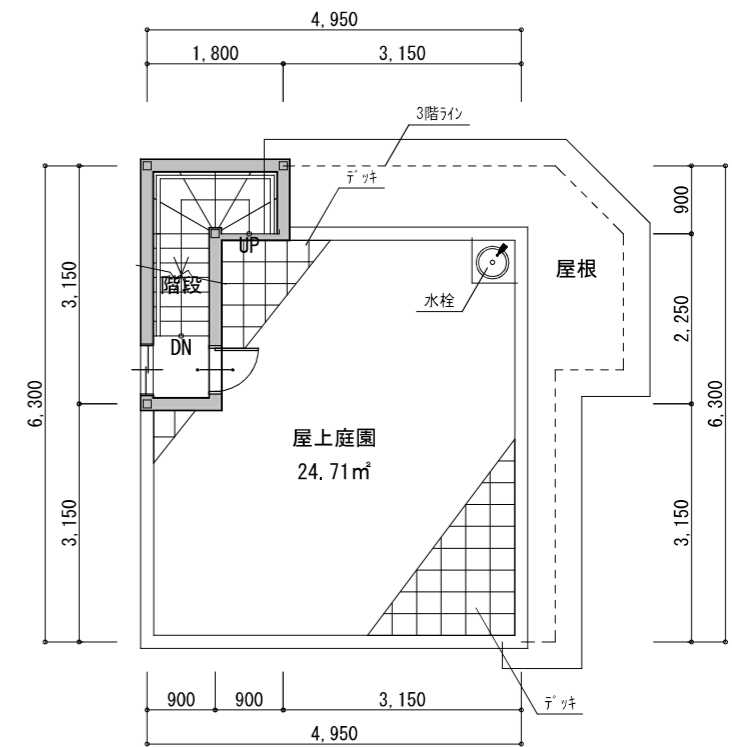
1階 平面図 S:1/100



2階 平面図 S:1/100



3階 平面図 S:1/100



PH1階 平面図 S:1/100

- 特記事項
- ※ この計画案は、敷地寸法及び敷地面積が未定の為変更が生じる場合があります。
 - ※ この計画案は、構造計画及び計算が、未了の為、変更が生じる場合があります。
 - ※ この計画案の面積は建築基準法上の面積ではありません。
 - ※ この計画案は、行政との打合せが未了の為変更になる場合があります。
 - ※ 法的チェックが未完のため変更になる可能性があります。
 - ※ 天空率検討により屋上庭園が縮まる可能性があります。
 - ※ 天空率検討により3階の天井高が一部通常より下がる場合があります。

トータル面積表		㎡ (坪)
敷地面積	63.05	
建築面積	39.29	
床面積1階	38.48	
2階	36.05	
3階	36.05	
PH階	3.64	
延床面積	114.22	(34.55)
施工床面積	104.51 (PH階のぞく)	(31.61)
建ぺい率	$(39.29/63.05) \times 100$	62.32%
容積率	$(102.07/63.05) \times 100$	161.89%

※ 施工面積105㎡を超える場合は追加工事が発生します。

工事名
everplace 巽北1号地新築工事

備考

株式会社ユーロプランニング

大阪府茨木市島1丁目21番32号

TEL 072-652-3400 FAX 072-652-3444

管理者

設計者

担当者

日付

日付

日付

図面名
1階 平面図, 2階 平面図, 3階 平面図, PH1階 平面図

縮尺 1/100

図面NO
1