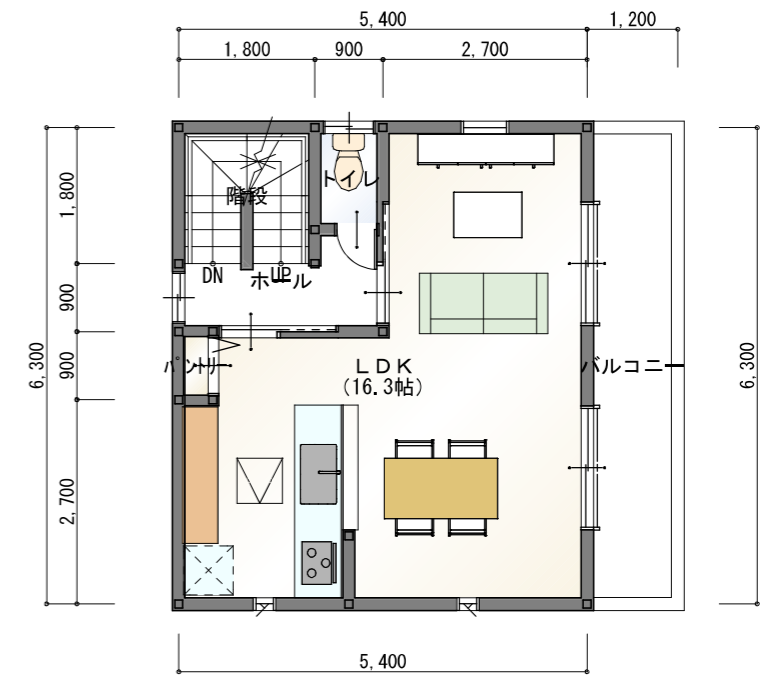
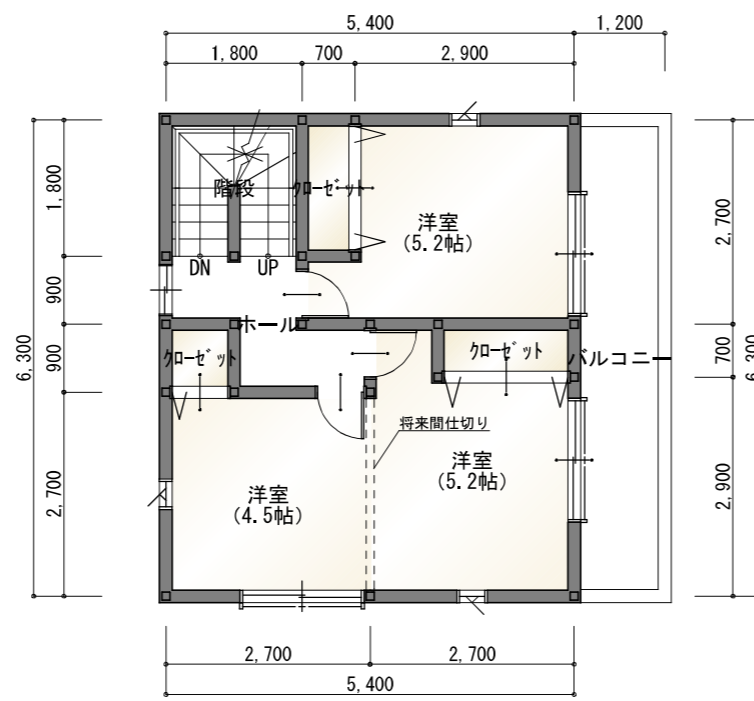


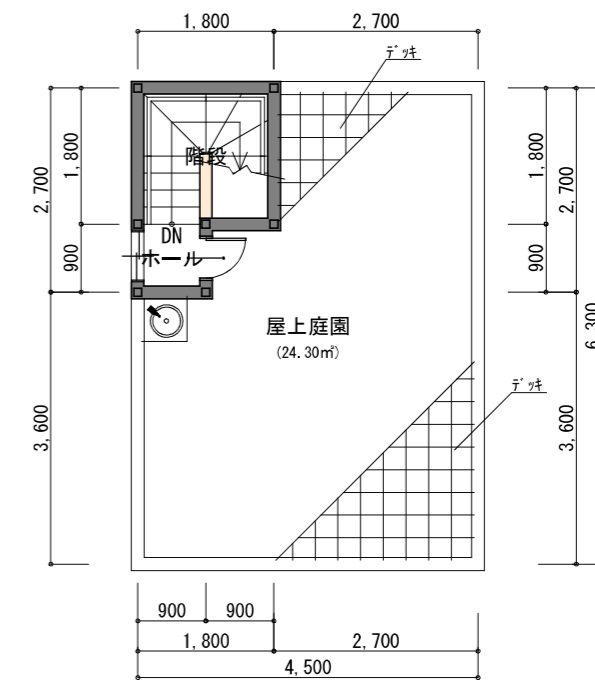
1階 平面図 S:1/100



2階 平面図 S:1/100



3階 平面図 S:1/100



PH1階 平面図 S:1/100

トータル面積表		㎡ (坪)
敷地面積	63.05	
建築面積	34.02	
床面積 1階	32.40	
2階	34.02	
3階	34.02	
PH階	4.05	
延床面積	104.49	(31.60)
施工床面積	100.44 (PH階のぞく)	(30.38)
建ぺい率	(34.02/63.05) × 100	53.95%
容積率	(104.49/63.05) × 100	165.72%

※施工床面積105㎡を超える場合は追加工事が発生します。

特記事項

- ※ この計画案は、敷地寸法及び敷地面積が未定の為変更が生じる場合があります。
- ※ この計画案は、構造計画及び計算が、未了の為、変更が生じる場合があります。
- ※ この計画案の面積は建築基準法上の面積ではありません。
- ※ この計画案は、行政との打合せが未了の為変更になる場合があります。
- ※ 法的チェックが未完のため変更になる可能性があります。
- ※ 天空率検討により屋上庭園が縮まる可能性があります。
- ※ 天空率検討により3階の天井高が一部通常より下がる場合があります。

工事名 everplace 巽北2号地新築工事	 株式会社ユーロプランニング	管理者	設計者	担当者	図面名 1階 平面図, 2階 平面図, 3階 平面図, PH1階 平面図	図面NO 1
		日付	日付	日付	縮尺 1/100	
備考	大阪府茨木市島1丁目21-32		TEL 072-652-3400	FAX 072-652-3444	2014/4/28	