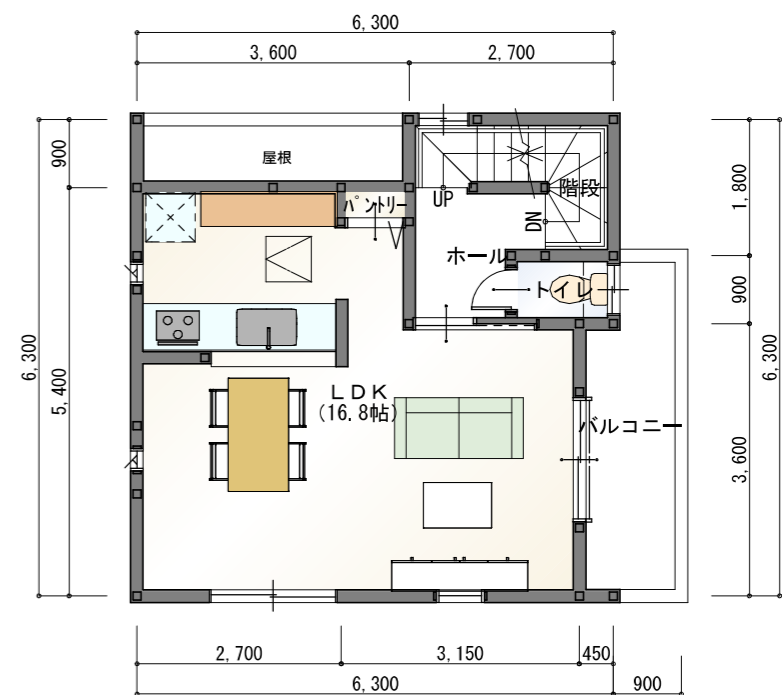
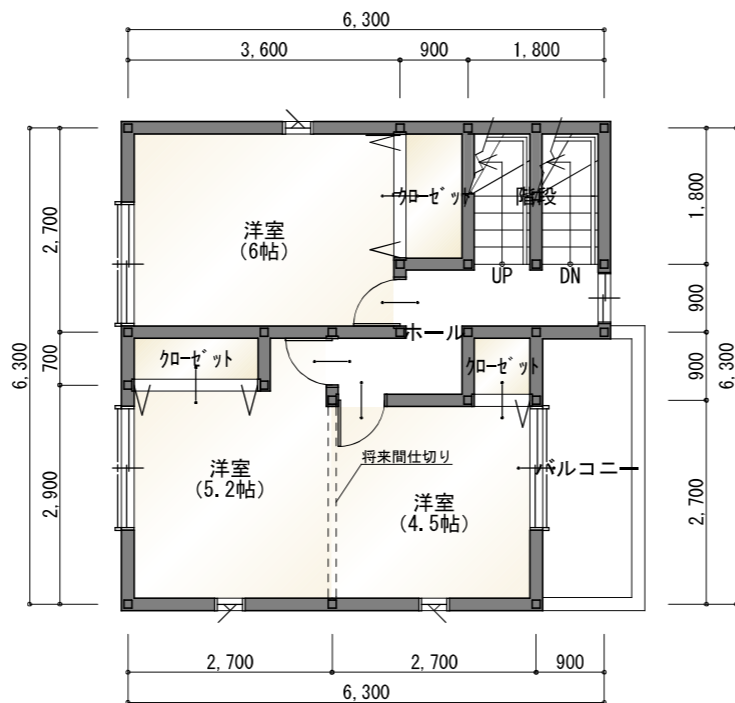


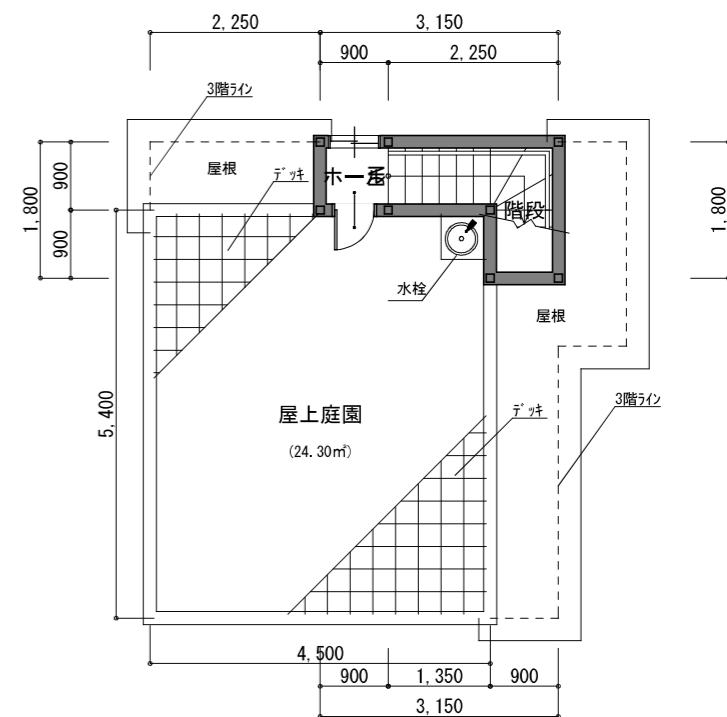
1階 平面図 S:1/100



2階 平面図 S:1/100



3階 平面図 S:1/100



PH1階 平面図 S:1/100

トータル面積表		㎡ (坪)
敷地面積	63.05	
建築面積	39.69	
床面積 1階	38.88	
2階	34.83	
3階	36.45	
PH階	3.65	
延床面積	113.81	(34.42)
施工床面積	104.08 (PH階のぞく)	(31.48)
建ぺい率	(39.69/63.05) × 100	62.95%
容積率	(101.66/63.05) × 100	161.24%

※施工床面積105㎡を超える場合は追加工事が発生します。

特記事項

- ※ この計画案は、敷地寸法及び敷地面積が未定の為変更が生じる場合があります。
- ※ この計画案は、構造計画及び計算が、未了の為、変更が生じる場合があります。
- ※ この計画案の面積は建築基準法上の面積ではありません。
- ※ この計画案は、行政との打合せが未了の為変更になる場合があります。
- ※ 法的チェックが未完のため変更になる可能性があります。
- ※ 天空率検討により屋上庭園が縮まる可能性があります。
- ※ 天空率検討により3階の天井高が一部通常より下がる場合があります。

工事名 everplace 巽北3号地新築工事



株式会社ユーロプランニング

備考

大阪府茨木市島1丁目21-32

TEL 072-652-3400 FAX 072-652-3444

管理者

設計者

担当者

図面名

1階 平面図, 2階 平面図, 3階 平面図, PH1階 平面図

図面NO

1

日付

日付

日付

2014/4/28

縮尺 1/100