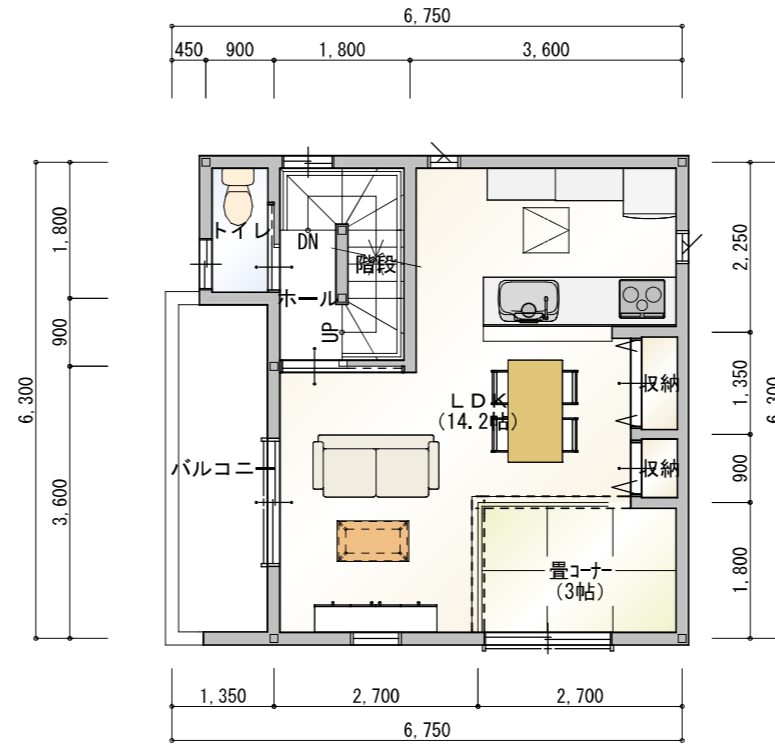
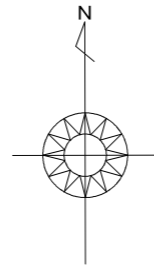
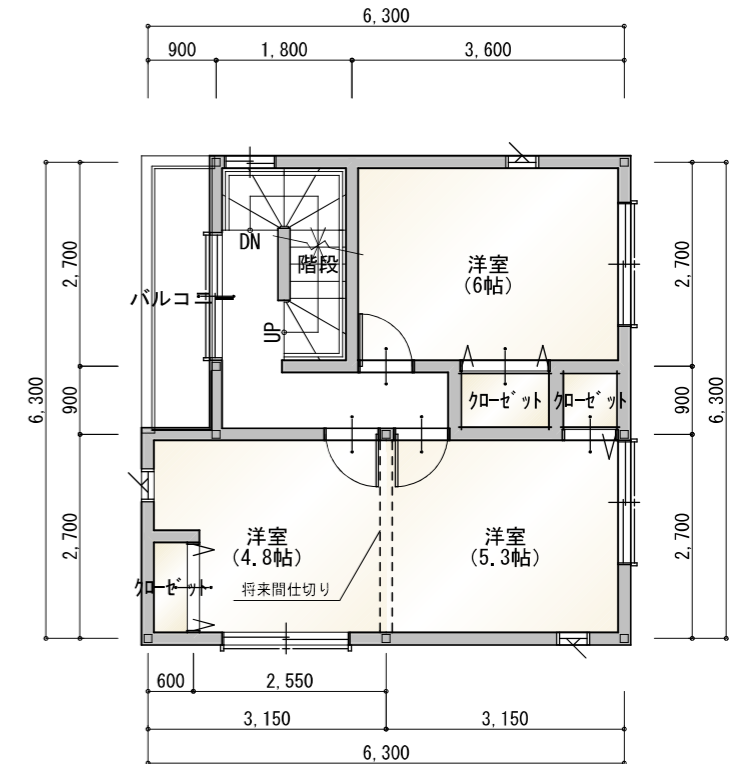


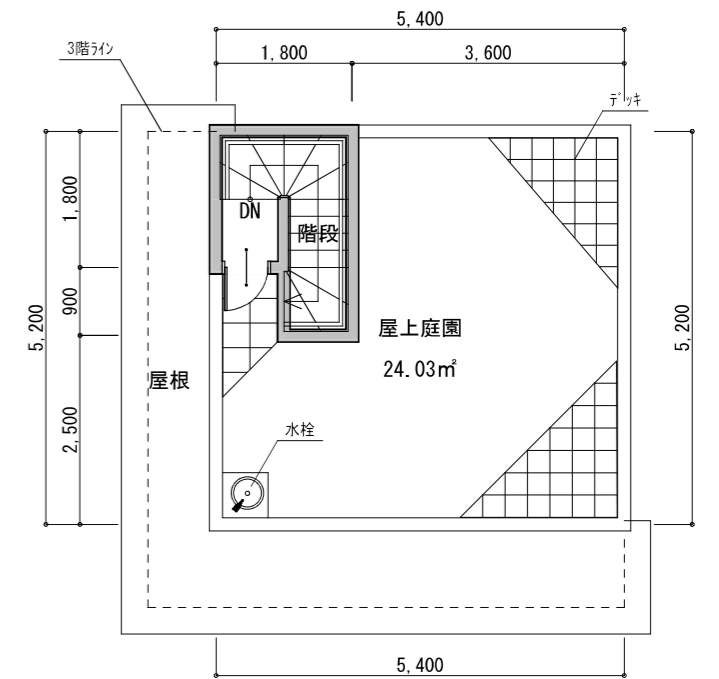
1階 平面図 S:1/100



2階 平面図 S:1/100



3階 平面図 S:1/100



PH1階 平面図 S:1/100

- 特記事項**
- ※ この計画案は、敷地寸法及び敷地面積が未定の為変更が生じる場合があります。
  - ※ この計画案は、構造計画及び計算が、未了の為、変更が生じる場合があります。
  - ※ この計画案の面積は建築基準法上の面積ではありません。
  - ※ この計画案は、行政との打合せが未了の為変更になる場合があります。
  - ※ 法的チェックが未完のため変更になる可能性があります。
  - ※ 天空率検討により屋上庭園が縮まる可能性があります。
  - ※ 天空率検討により3階の天井高が一部通常より下がる場合があります。

トータル面積表		㎡ (坪)
敷地面積	63.05	
建築面積	39.69	
床面積 1階	38.88	
2階	35.64	
3階	36.45	
PH階	4.05	
延床面積	115.02	(34.79)
施工床面積	104.90 (PH階のぞく)	(31.73)
建ぺい率	$(39.69/63.05) \times 100$	62.95%
容積率	$(102.87/63.05) \times 100$	163.16%

※ 施工面積105㎡を超える場合は追加工事が発生します。

工事名  
everplace 巽北6号地新築工事

備考

株式会社ユーロプランニング

大阪府茨木市島1丁目21番32号

TEL 072-652-3400 FAX 072-652-3444

管理者

設計者

担当者

日付

日付

日付

図面名  
1階 平面図, 2階 平面図, 3階 平面図, PH1階 平面図

縮尺 1/100

図面NO  
1