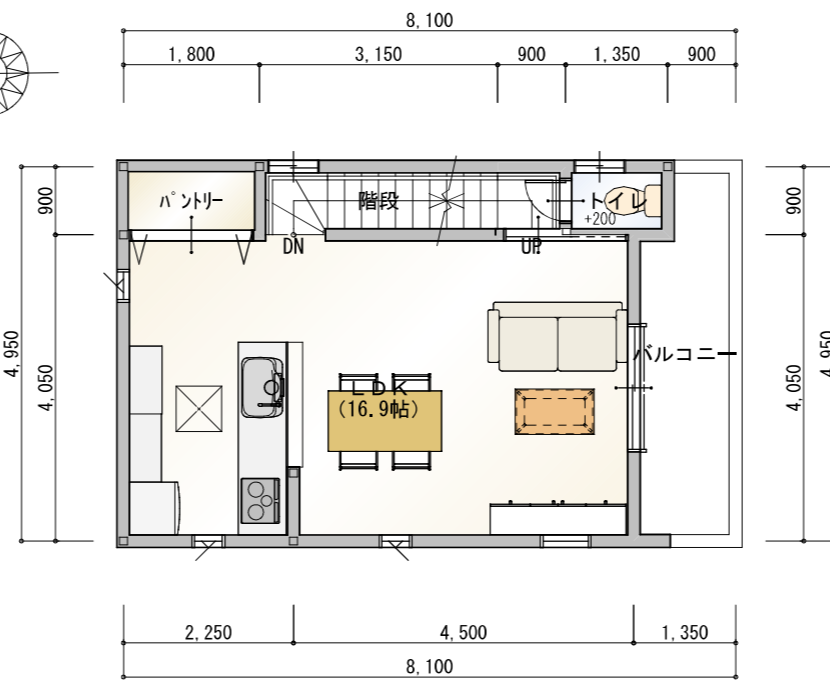
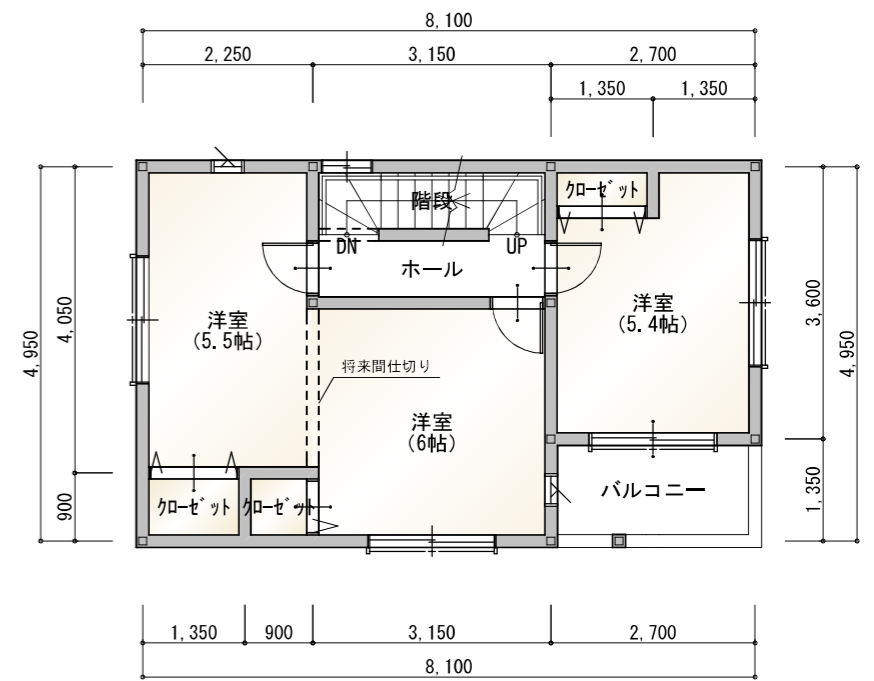


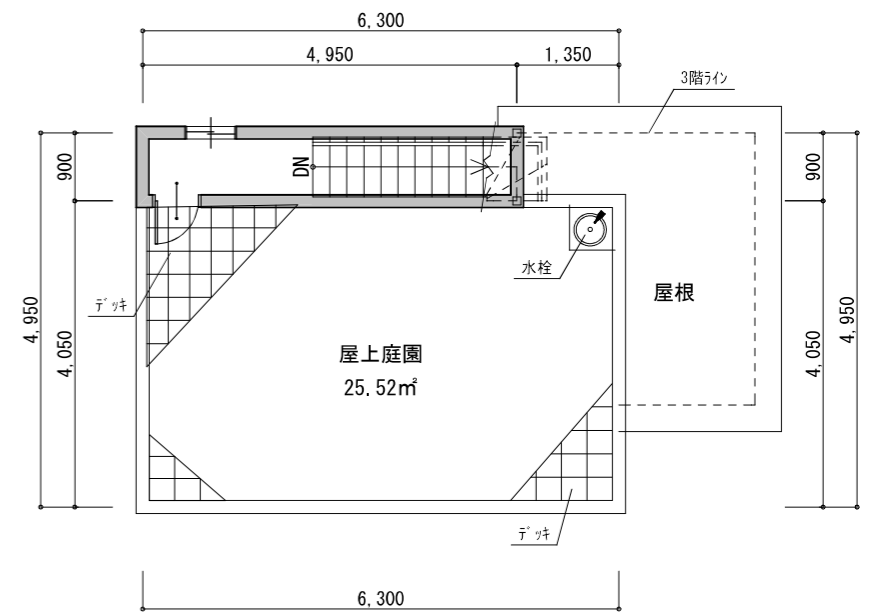
1階 平面図 S:1/100



2階 平面図 S:1/100



3階 平面図 S:1/100



PH1階 平面図 S:1/100

- 特記事項
- ※ この計画案は、敷地寸法及び敷地面積が未定の為変更が生じる場合があります。
 - ※ この計画案は、構造計画及び計算が、未了の為、変更が生じる場合があります。
 - ※ この計画案の面積は建築基準法上の面積ではありません。
 - ※ この計画案は、行政との打合せが未了の為変更になる場合があります。
 - ※ 法的チェックが未完のため変更になる可能性があります。
 - ※ 天空率検討により屋上庭園が縮まる可能性があります。
 - ※ 天空率検討により3階の天井高が一部通常より下がる場合があります。

トータル面積表		㎡ (坪)
敷地面積	63.05	
建築面積	35.64	
床面積 1階	31.19	
2階	33.82	
3階	36.45	
PH階	4.46	
延床面積	105.92	(33.04)
施工床面積	101.46	(PH階のぞく) (30.69)
建ぺい率	(35.64/63.05) × 100	56.53%
容積率	(105.92/63.05) × 100	168.00%

※ 施工面積105㎡を超える場合は追加工事が発生します。

工事名 everplace 巽北4号地新築工事	 株式会社ユーロプランニング 大阪府茨木市島1丁目21番32号 TEL 072-652-3400 FAX 072-652-3444	管理者	設計者	担当者	図面名 1階平面図, 2階平面図, 3階平面図, PH1階平面図	図面NO 1
		日付	日付	日付	縮尺 1/100	